



ІНДИВІДУАЛЬНІ ПЕРЕВ'ЯЗУВАЛЬНІ ПАКЕТИ ПЛПЖ



Застосування:

Індивідуальний перев'язувальний пакет кровоспинний стерильний (далі - ІППК) ТМ «Білосніжка» - це перев'язувальний засіб, який призначений для надання медичної допомоги при пораненнях, для перев'язування ран і забезпечення ефективного тиску на джерело кровотечі. ІППК можна використовувати для попередньої тампонади раненого отвору, якщо в цьому є необхідність.

Опис:

ІППК складається з **еластичного бинта, однієї, або двох поглинаючих подушок і пластикових фіксаторів** (С-подібна скоба і затискач для фіксації бинта).

Залежно від потреби і розміру рани рекомендується використовувати різні пакети ІППК які мають поглинаючі подушки, розміром **10 см x 18 см, 15 см x 18 см або 30 см x 30 см.**

Основне завдання яких - **вбирати кров.**

ІППК виготовляються з однією або двома подушками одного розміру. У виробі з однією подушкою, вона пришивається до еластичного бинта. Якщо виріб має дві подушки, одна з них є рухомий, і використовується для накладення на наскрізне поранення.

ІППК з подушкою 30 см x 30 см має нашиту на подушку поліетиленову плівку, яка може використовуватися в якості оклюзійної пов'язки на грудну клітку при пневмотораксі.

Пластикові фіксатори використовуються для додаткового тиску на рану (С-подібна скоба) і фіксації еластичного бинта (затискач для фіксації бинта).

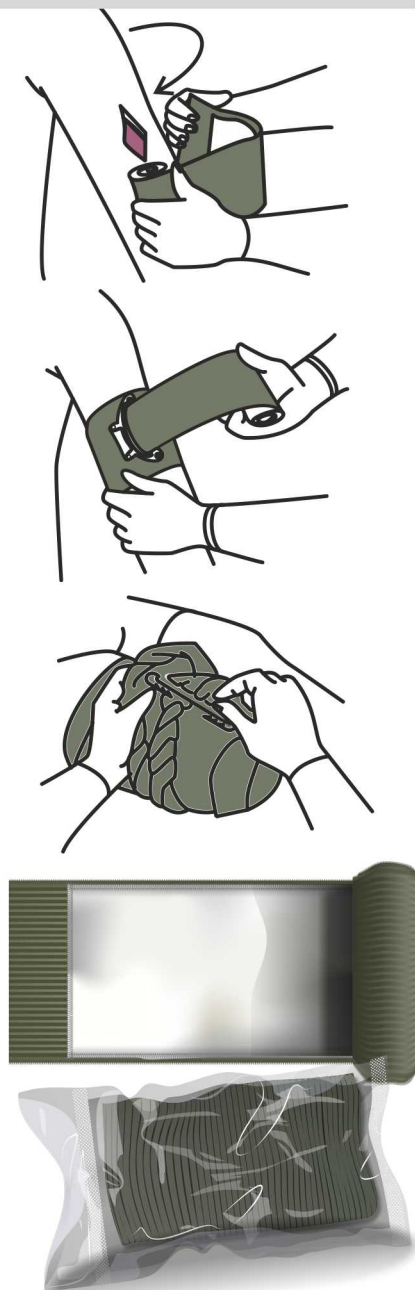
Пластикова платформа з С-подібної скобою розташована на зовнішній стороні бинта якраз над подушкою. Основна функція С-подібної скоби - надавати додатковий тиск на місце кровотечі, тим самим перекриваючи рух крові до дрібних судин в місці пошкодження, і зменшуючи обсяг і інтенсивність кровотечі.

У центрі скоби є проріз, призначена полегшити для вас процес пропускання вільного кінця бинта крізь С-подібну скобу. Пластиковий затискач закріплений на іншому кінці еластичного бинта і служить для фіксації краю пов'язки.



Переваги / особливості пакета ІППК:

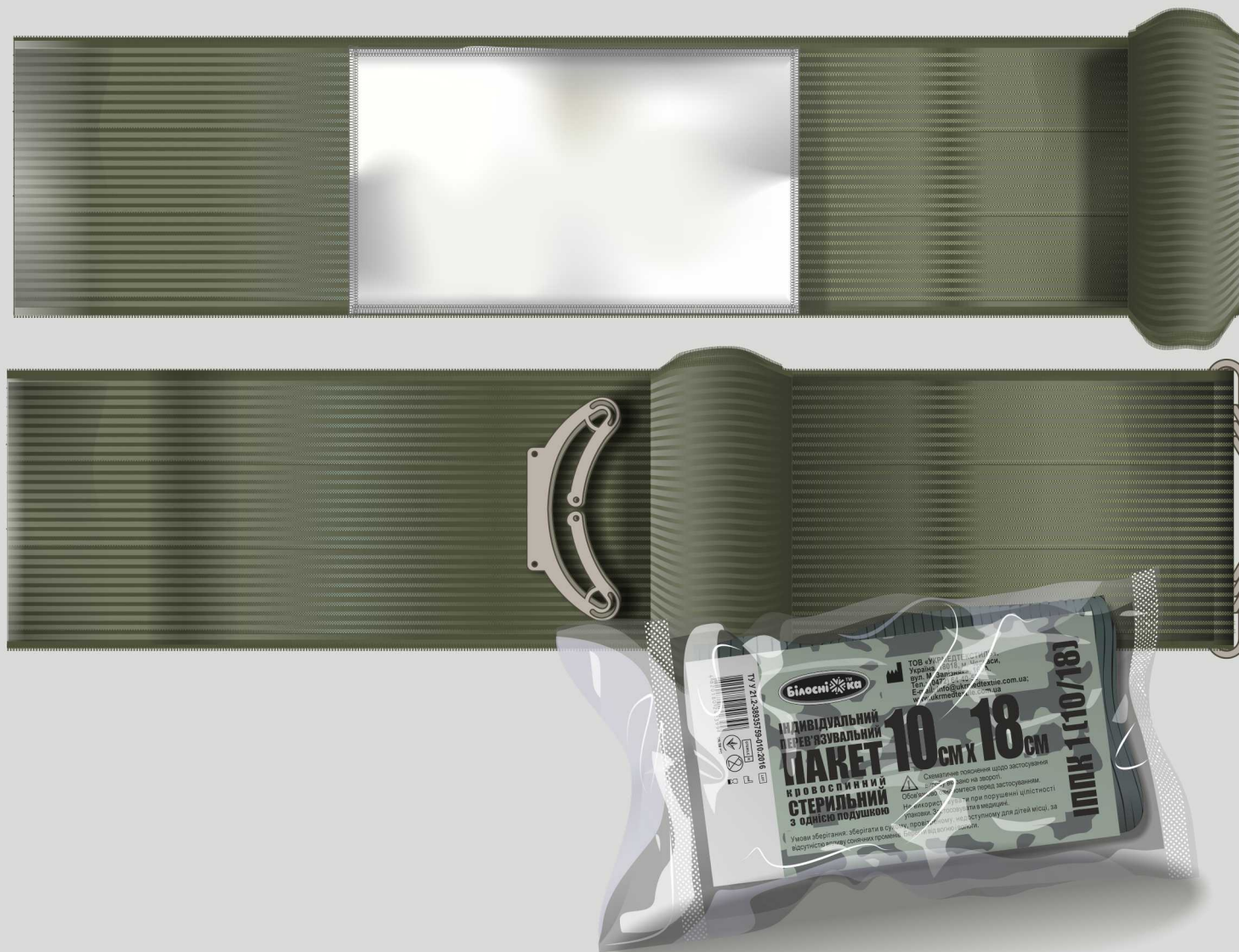
- **Подає безперервний і додатковий тиск на рану.**
- Може бути використаний як імпровізований джгут.
- Дозволяє потерпілому самостійно надати собі допомогу і зберегти час.
- **Оснащений системою поступового розмотування бинта** - додатковий захист від розкручення і втрати стерильності.
- Зовнішня поверхня подушки зроблена з матеріалу з **особливою структурою**, завдяки чому подушка **не прилипає до рани**.
- Внутрішню поверхню подушки **виконує функцію вбирання і згортання крові**, що призводить до **зменшення \ зупинці кровотечі**.
- **Має подвійну вакуумну упаковку**, що забезпечує додаткову **гарантію стерильності** і максимальний захист від впливу середовища (Зовнішня упаковка може також використовуватися як перев'язувальний матеріал при пневмотораксі.)





**ІНДИВІДУАЛЬНИЙ
ПЕРЕВ'ЯЗУВАЛЬНИЙ
ПАКЕТ**
КРОВОСПИННИЙ
СТЕРИЛЬНИЙ
С ОДНІЄЮ ПОДУШКОЮ

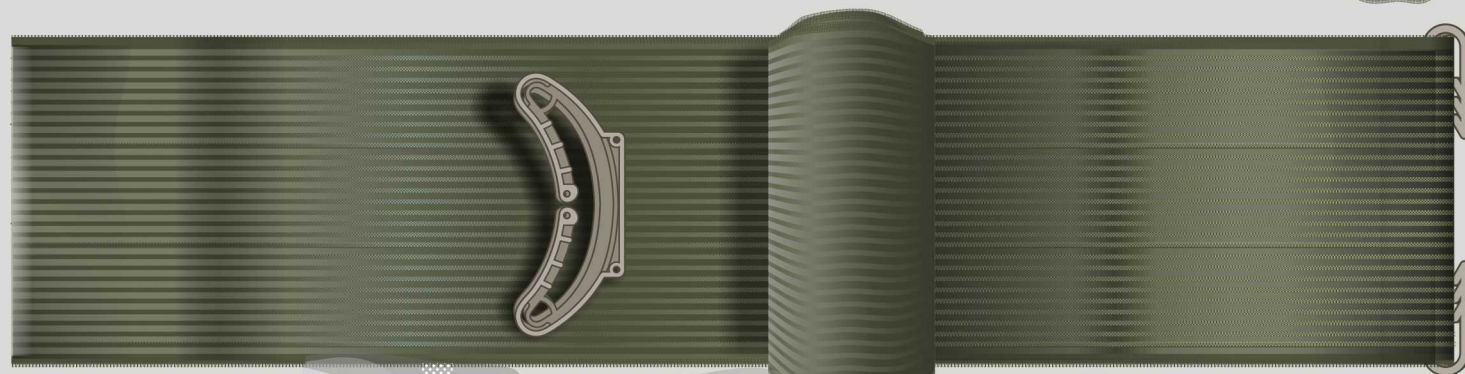
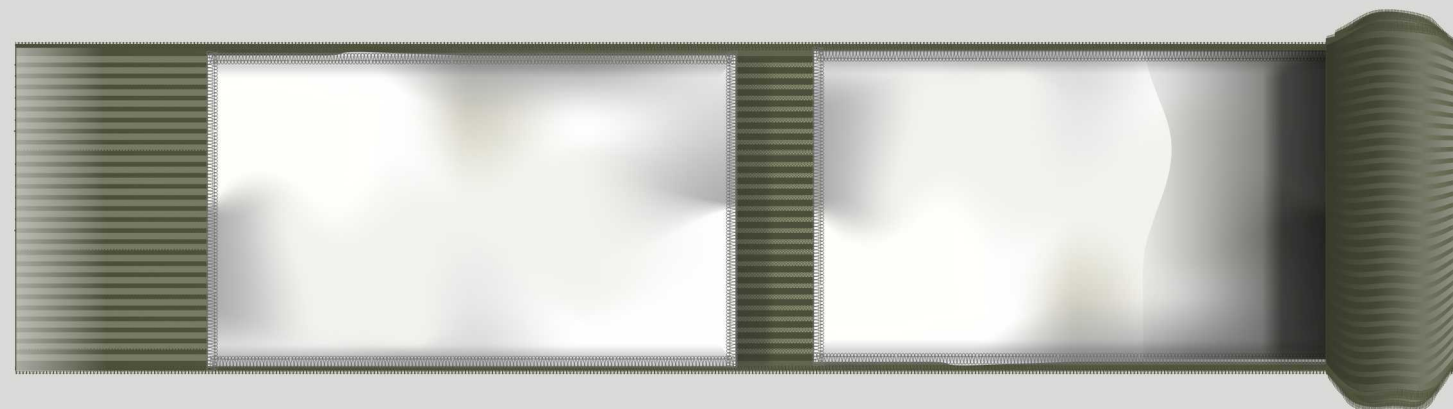
10_{см} x 18_{см}





**ІНДИВІДУАЛЬНИЙ
ПЕРЕВ'ЯЗУВАЛЬНИЙ
ПАКЕТ**
КРОВОСПИННИЙ
СТЕРИЛЬНИЙ
З ДВОМА ПОДУШКАМИ

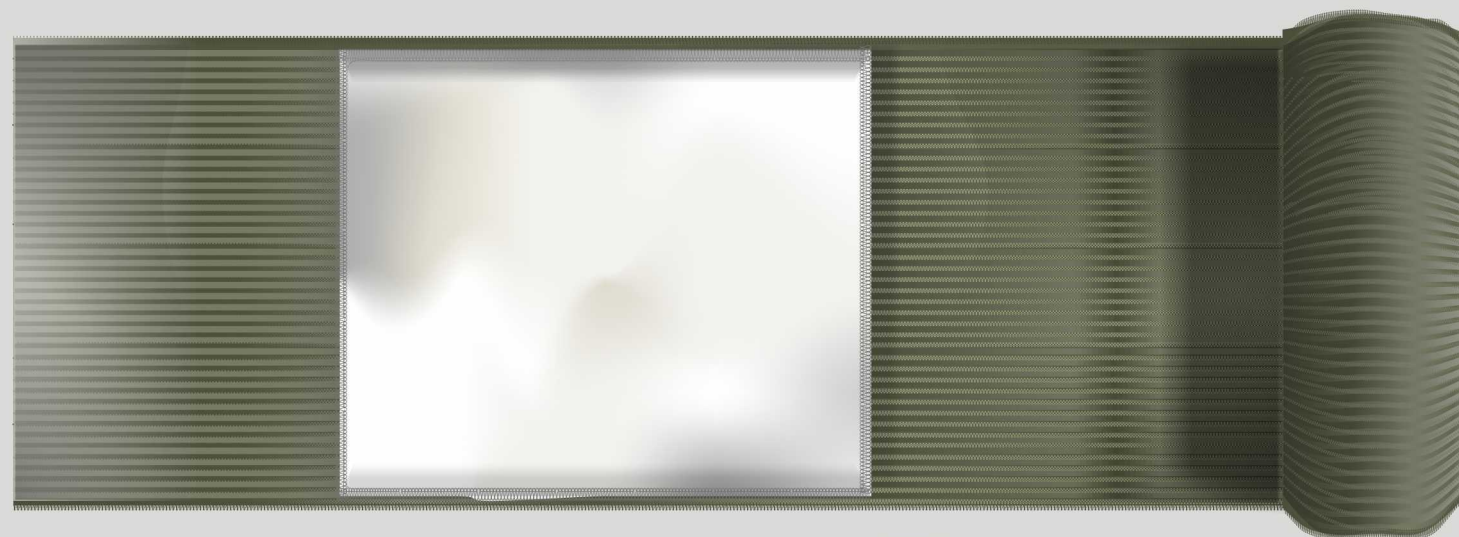
10_{см} x 18_{см}





**ІНДИВІДУАЛЬНИЙ
ПЕРЕВ'ЯЗУВАЛЬНИЙ
ПАКЕТ**
КРОВОСПИННИЙ
СТЕРИЛЬНИЙ
С ОДНІЄЮ ПОДУШКОЮ

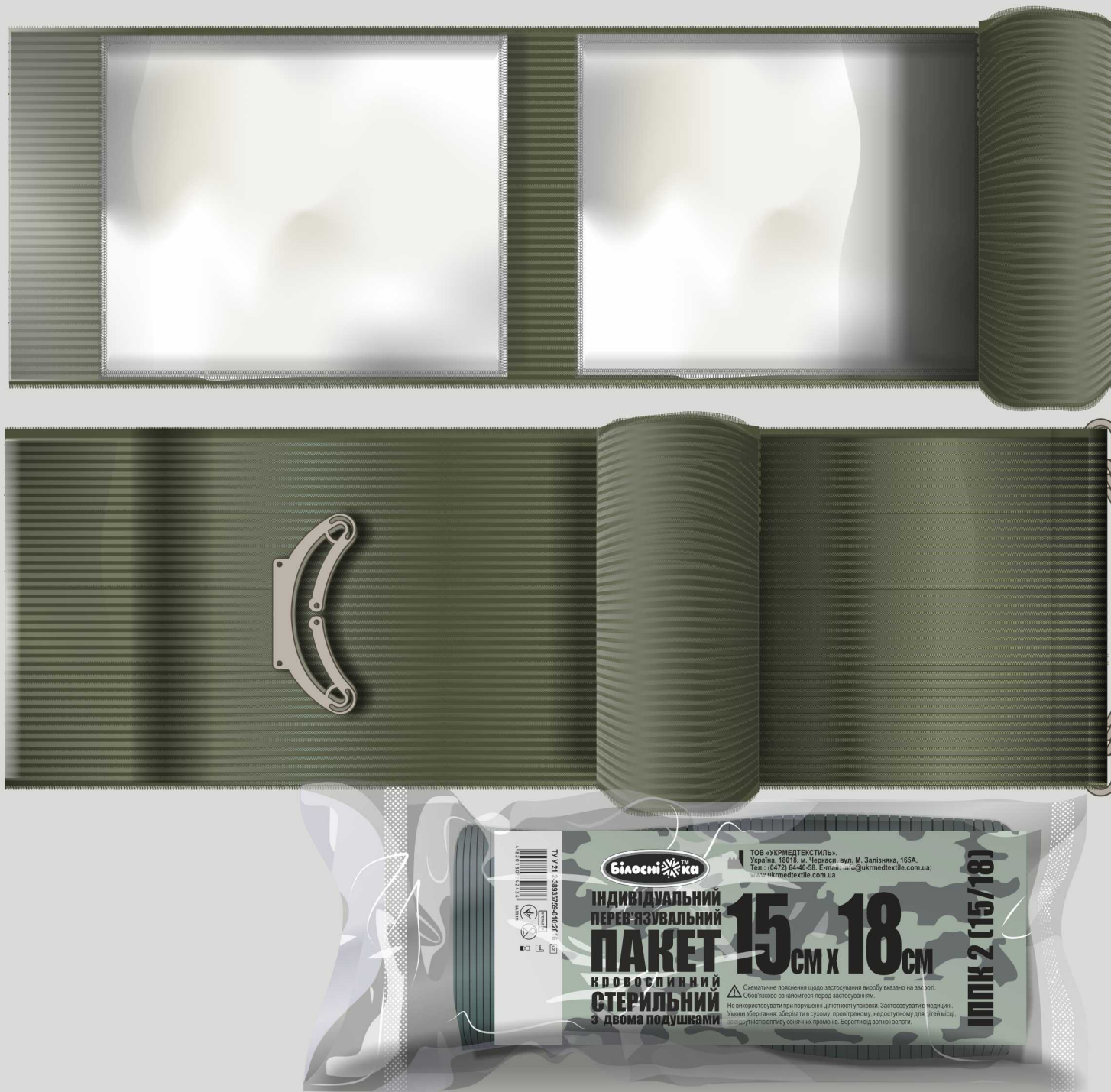
15 см x **18** см





**ІНДИВІДУАЛЬНИЙ
ПЕРЕВ'ЯЗУВАЛЬНИЙ
ПАКЕТ**
КРОВОСПИННИЙ
СТЕРИЛЬНИЙ
З ДВОМА ПОДУШКАМИ

15 см x **18** см

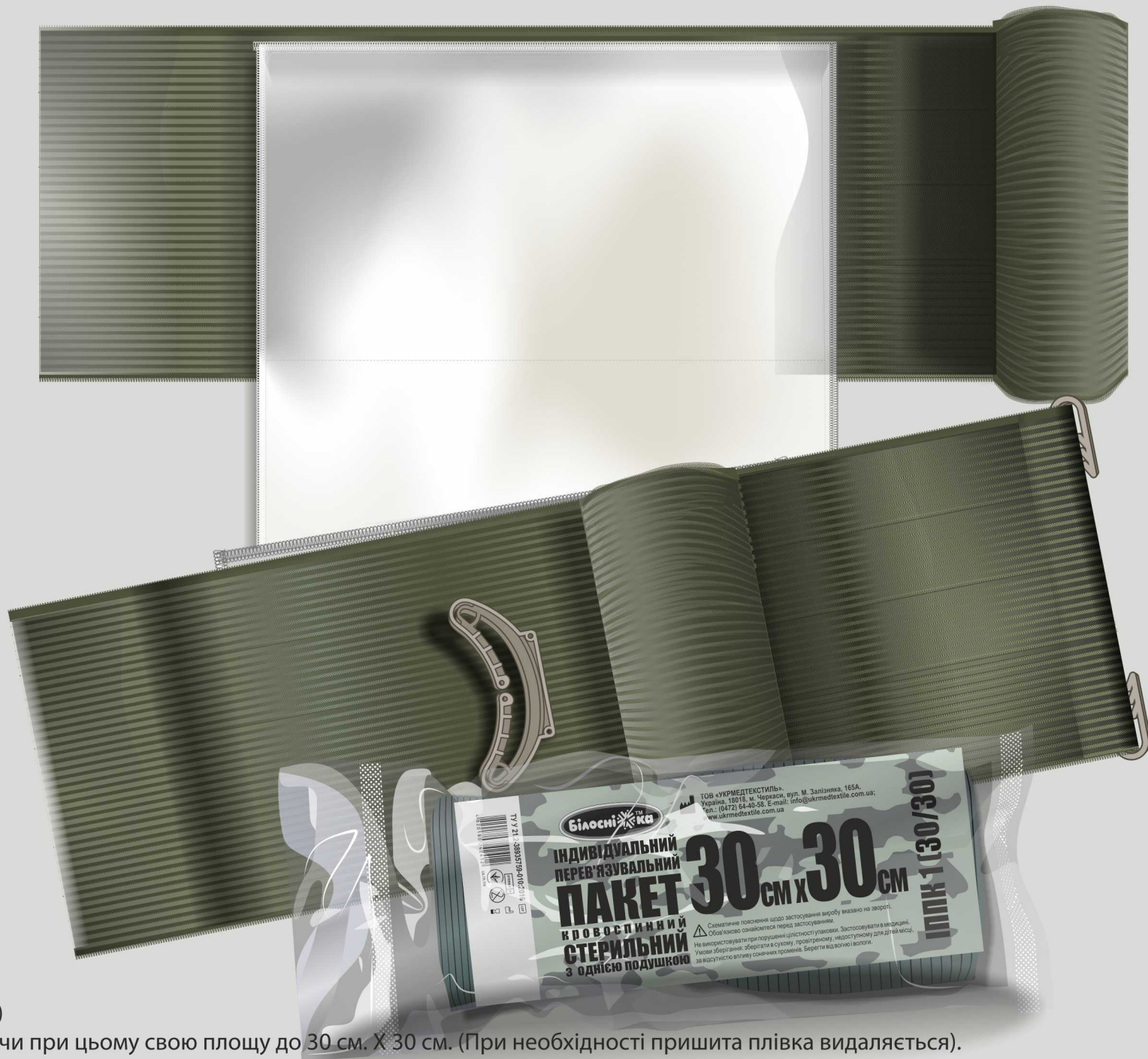




ІНДИВІДУАЛЬНИЙ ПЕРЕВ'ЯЗУВАЛЬНИЙ ПАКЕТ

КРОВОСПИННИЙ
СТЕРИЛЬНИЙ
з однією подушкою

30_{см} x 30_{см}

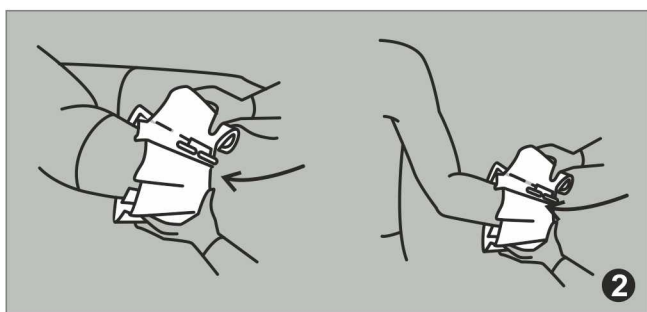


(Так званий «абдомінальний бандаж»)

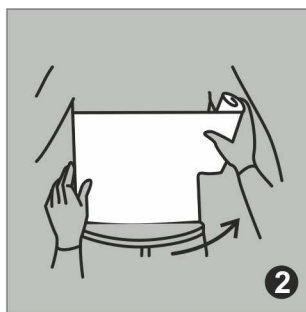
Подушку можна розкласти, збільшуючи при цьому свою площу до 30 см. X 30 см. (При необхідності пришта плівка видаляється).

Пакети індивідуальні ІППК

ТМ «Білосніжка» стерильні – це універсальний і ефективний інструмент, що значно зекономить час в критичних ситуаціях.



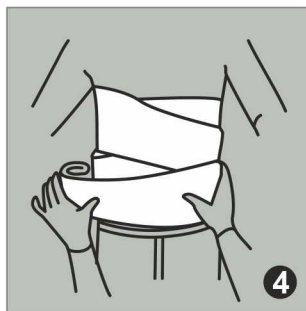
Покладіть культю в центр подушки



Покладіть подушку на поверхню рани (не притискати).



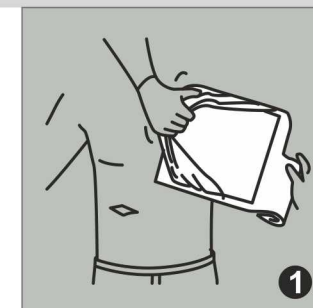
Залишаємо бинт довжиною в 2-3 обороти.



Переконайтеся, що всі краї подушки закриті.



Зніміть поліетиленове покриття, якщо в ньому немає необхідності.



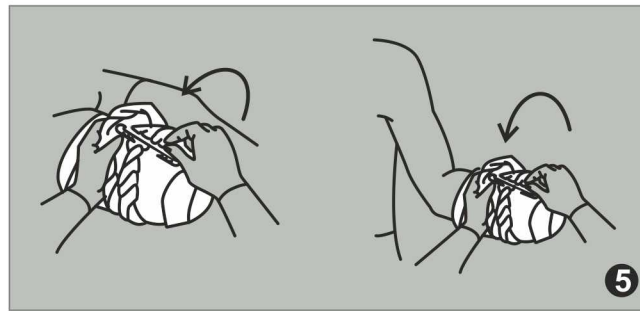
Зніміть поліетиленове покриття, якщо в ньому немає необхідності.



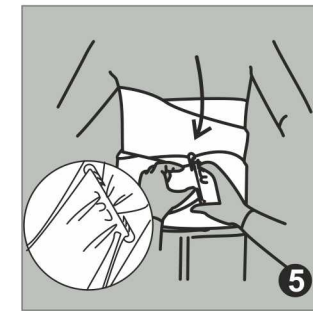
Покрийте культю подушечкою з бинтом. Щільно обгорніть еластичним бинтом культю, покриваючи всі краї подушечки.



Обернути бинт навколо торсу.



Скрутіть залишки еластичного бинта в шнур і закрутіть навколо кінцівки поверх бинта. Закріпіть бинт за допомогою фіксуючого зажиму.



Зафіксуйте краю фіксуючим затискачем.

Дякуємо
за Увагу!